

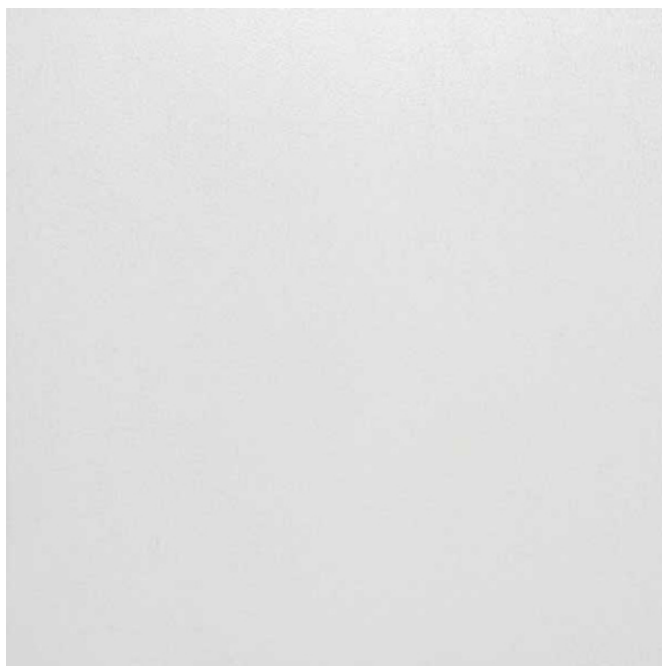


Série  
**MERGE**

**PORCELAINE**

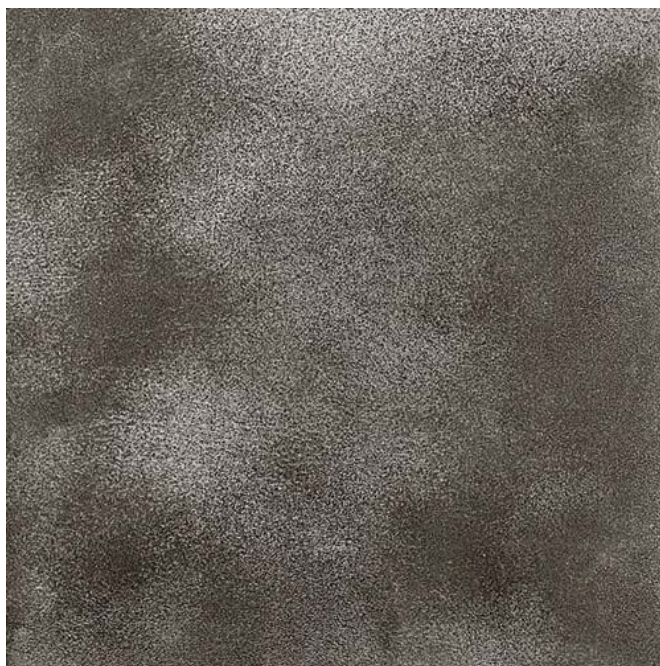
## Série Merge – Porcelaine non glacée (Rectifiée)

### IRIDIUM



60 x 60 cm (24 x 24)  
Fini Structuré  
WI.MG.IRD.2424.ST

### PLATINUM



60 x 60 cm (24 x 24)  
Fini Structuré  
WI.MG.PLT.2424.ST

**Tous les items présentés dans ce document font partie du programme d'inventaire Olympia.** Pour les commandes spéciales, veuillez contacter votre représentant de Tuiles Olympia.

## Série Merge – Porcelaine non glacée (Rectifiée)

### TITANIUM



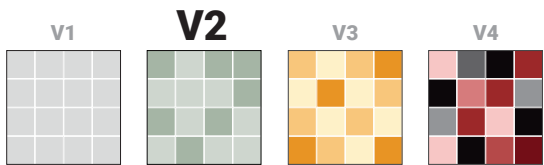
60 x 60 cm (24 x 24)  
Fini Structuré  
WI.MG.TTM.2424.ST

**Tous les items présentés dans ce document font partie du programme d'inventaire Olympia.** Pour les commandes spéciales, veuillez contacter votre représentant de Tuiles Olympia.

Tests	Standard Utilisé	Min. Requis	Résultats
Absorption d'eau	ISO 10545-3	< 0.5%	Conforme
Résistance glissement	DIN 51130/51097	> R9	Conforme
C.d.F. Dynamique	ANSI A137.1-2012	≥ 0.42	Conforme
Charge de rupture	ISO 10545-4	> 35 N/mm <sup>2</sup>	Conforme
Résistance à l'abrasion profonde	ISO 10545-6	≤ 175 mm <sup>3</sup>	Conforme
Dureté superficielle	Échelle MOHs	MOHs 5	Conforme
Résistance aux produits chimiques	EN ISO 10545-13	min. UB	Conforme
Résistance au gel	ISO 10545-12	Requis	Conforme
Résistance aux taches	ISO 10545-14	> Classe 3	Conforme

Les données techniques sont fournies par le fabricant et sont sujettes à changement à tout moment. Olympia ne fournit aucune garantie quant aux spécifications de tout produit.

## Variation de couleur



## Membre



Member of Canada Green Building Council



Member of U.S. Green Building Council



Ceramic Tile Distributors of America (CTDA)



Marble Institute of America

Pour des informations concernant 'LEED', veuillez contacter votre représentant

## Exemples d'applications recommandées



## Détails d'emballage

Format	Mcx/Boîte	Pi.Ca./Boîte	Lbs/Boîte	Boîte /Pal.
24" x 24" Structuré	3	11.62	57.33	32

PRODUIT	APPLICATION MURALE	APPLICATION AU PLANCHER
	<b>Intérieur</b>	<b>Intérieur</b>
<b>COUCHE DE LIAISON</b>	<ul style="list-style-type: none"> <li>• 66 FlexLite</li> <li>• 56SR mortier LHT</li> </ul>	<ul style="list-style-type: none"> <li>• 56SR mortier LHT</li> <li>• 5400 Maxi-Flex</li> </ul>
<b>COULIS</b>	<ul style="list-style-type: none"> <li>• 500 PM sans sable</li> <li>• 600 PM avec sable</li> <li>• ColourMax Plus Quartz</li> </ul>	<ul style="list-style-type: none"> <li>• 600 PM avec sable</li> <li>• FlexEpoxy 100 Epoxy</li> </ul>
<b>SILICONE</b>	Ultra Performant (couleur coordonnée avec coulis)	Ultra Performant (couleur coordonnée avec coulis)

### PRÉPARATION DE LA SURFACE (Si nécessaire)

- Nivellement du sol: Autonivelant 59 Flex Flo / 5900 Flex Flo Plus
- Imperméabilisation: WP900 Membrane imperméable
- Pontage des fissures et d'atténuation sonore: Flexlastic 1000 Membrane de pontage des fissures et d'atténuation sonore

\* Pour une liste complète des produits et accessoires Flextile incluant membrane insonorisante, plancher chauffant, et plusieurs autres options, veuillez visiter [www.flextile.net](http://www.flextile.net)



## Guide de produit d'entretien "MORE"

Tâche	Produit recommandé	Dilution avec de l'eau	Fréquence
Sceller le coulis	Scellant MORE pour coulis, céramique & porcelaine	Prêt à utiliser	Commercial : 1-3 ans Résidentiel : 5-8 ans
Maintenance quotidienne	Nettoyant MORE pour pierre & tuile	Ratio 1 : 128	Quotidien
Nettoyage en profondeur	Nettoyant alcalin MORE	Ratio 1 : 4	Au besoin
Nettoyage de la pellicule de coulis – Cimentaire	Nettoyant acide MORE	Ratio 1 : 4	Au besoin
Nettoyage de la pellicule de coulis Epoxy / Uréthane	Décapant MORE	Prêt à utiliser	Au besoin

\* Toujours faire un essai dans un endroit discret pour vous assurer que le produit atteint les résultats attendus et n'endommage pas la finition de la surface.



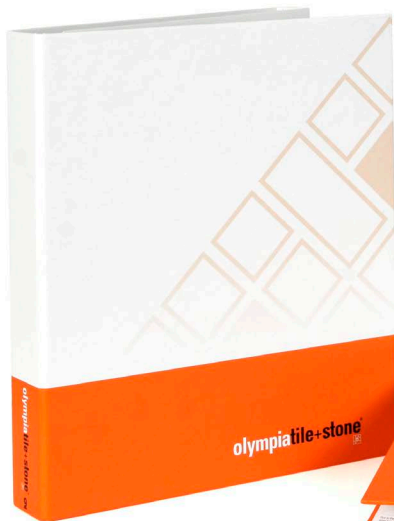


Platinum

**olympiatuiles+pierres**<sup>®</sup>



# SÉRIE MERGE: Cartable FL-740 / Panneau MEF-150



La couleur peut varier légèrement par rapport aux images présentées. Il est fortement recommandé de voir des échantillons physiques de la tuile avant l'achat. Notez que la variation de couleur entre les tuiles est une caractéristique qui ajoute à la beauté inhérente du produit. Veuillez visiter la salle d'exposition la plus près de chez vous ou demander un échantillon à votre représentant de Tuiles Olympia.

C'est la politique de Tuiles Olympia d'avoir en inventaire tous les articles en vente.

Si vous avez besoin de formats, finitions et couleurs additionnels, Olympia a un département de Commande spéciale pour vous aider à trouver exactement ce que vous recherchez. Veuillez contacter votre représentant de Tuiles Olympia pour plus de détails. Veuillez noter qu'un minimum est requis et qu'un délai plus long s'appliquent aux commandes spéciales.

## le groupe olympiatuiles+pierres®

### OLYMPIA TILE + STONE INTERNATIONAL INC.

#### CORPORATE OFFICE AND SHOWROOM TORONTO

1000 Lawrence Ave. West  
Ontario M6A 1C6  
T: 416 785 9555  
Toll Free: 1 800 268 1613  
F: 416 785 9682

#### VAUGHAN

100A Royal Group  
Crescent  
Ontario L4H 1X9  
T: 905 266 0420  
F: 905 266 0423

#### VANCOUVER

8220 Fraser Reach Court  
Burnaby, BC V3N 0G2  
T: 604 294 2244  
Toll Free: 1 800 663 9441  
F: 604 294 0528

#### CALGARY

3308 - 11th Street S.E.  
Alberta T2G 3G8  
T: 403 287 1070  
Toll Free: 1 800 322 8182  
F: 403 243 1888

#### EDMONTON

11540 - 163rd Street  
Alberta T5M 3T3  
T: 780 452 5050  
Toll Free: 1 800 619 4438  
F: 780 451 4391

#### WINNIPEG

560 Sheppard Street  
Manitoba R2X 2P8  
T: 204 633 5736  
Toll Free: 1 800 665 8017  
F: 204 632 4644

#### WINDSOR

4145 7th Concession Rd  
Ontario N9A 6J3  
T: 519 966 2500  
Toll Free: 1 877 410 5953  
F: 519 969 2407

#### LONDON

234 Exeter Road  
Ontario N6L 1A3  
T: 519 652 5011  
Toll Free: 1 800 265 4690  
F: 519 652 5021

#### HAMILTON

75 Milburn Road  
Ontario L8E 3A3  
T: 905 560 5520  
Toll Free: 1 800 263 1370  
F: 905 578 3593

#### OTTAWA

2480 Don Reid Drive  
Ontario K1H 1E1  
T: 613 736 9570  
Toll Free: 1 800 267 1864  
F: 613 736 9563

#### MONTREAL

555 rue Locke  
Ville St-Laurent,  
Quebec H4T 1X7  
T: 514 345 8666  
Toll Free: 1 800 361 1954  
F: 514 345 8825

#### QUEBEC

2405 rue Watt  
Quebec G1P 3X2  
T: 418 657 5557  
Toll Free: 1 800 463 5516  
F: 418 657 6708

#### HALIFAX

55 Akerley Boulevard  
Dartmouth, Nova Scotia  
B3B 1M3  
T: 902 468 9260  
Toll Free: 1 800 565 7790  
F: 902 468 0011

### SLAB DIVISION

#### TORONTO

22 Dufflaw Road | Toronto | Ontario | M6A 2W1  
T: 416 785 9555 ext 1320 | F: 416 781 4521

#### VAUGHAN

100A Royal Group Crescent | Vaughan | Ontario | L4H 1X9  
T: 905 266 0420 | F: 905 266 0423

### OLYMPIA TILE (USA), INC.

#### CORPORATE OFFICE

701 Berkshire Lane North  
Minneapolis (Plymouth)  
Minnesota 55441  
T: 763 545 5455  
Toll Free: 1 800 288 3026  
F: 763 542 9830

#### FLORIDA

**ALPHA TILE & STONE**  
2443 East Meadow Blvd.  
Tampa, Florida 33619  
T: 813 620 9000  
Toll Free: 1 800 785 9000  
F: 813 621 0606

10898-A Metro Parkway  
Fort Myers, Florida 33966  
T: 239 275 8288  
Toll Free: 1 800 785 8288  
F: 239 275 0116

1808 Whitfield Ave.  
Sarasota, Florida 34243  
T: 941 727 7433  
Toll Free: 1 800 785 3484  
F: 941 727 7381

#### IOWA

**KATE-LO TILE & STONE**  
4521 N.W. Urbandale Dr.  
Des Moines (Urbandale)  
Iowa 50322  
T: 515 270 4920  
Toll Free: 1 800 320 1387  
F: 515 270 7035

#### MICHIGAN

**BEAVER TILE & STONE**  
24700 Drake Rd.  
Detroit West (Farmington Hills)  
Michigan 48335  
T: 248 476 2333  
Toll Free: 1 800 825 0551  
F: 248 476 4636

1700 Stutz Dr., Suite 101  
Detroit North (Troy)  
Michigan 48084  
T: 248 649 5552  
F: 248 649 0741

2780 Enterprise Ct.  
Saginaw, Michigan 48603  
T: 989 790 5851  
Toll Free: 1 800 797 0897  
F: 989 790 0311  
13085 23 Mile Rd.  
Detroit East (Shelby Township)  
Michigan 48315  
T: 586 991 0780  
Toll Free: 1 800 889 5395  
F: 586 991 0784

1694 Gezon Parkway  
Grand Rapids, (Wyoming)  
Michigan 49509  
T: 616 534 2883  
Toll Free: 1 800 797 0727  
F: 616 534 4784

**MINNESOTA**  
**KATE-LO TILE & STONE**  
701 Berkshire Lane North  
Minneapolis (Plymouth)  
Minnesota 55441  
T: 763 545 5455  
Toll Free: 1 800 288 3026  
F: 763 542 9830

#### NEBRASKA

**KATE-LO TILE & STONE**  
13211 Chandler Road, Suite 400  
Omaha (La Vista)  
Nebraska 68138-3703  
T: 402 641 0989  
Toll Free: 1 877 687 6636  
F: 402 614 0989

#### NEW JERSEY

**NEW JERSEY TILE & STONE**  
70 Newfield Avenue  
Raritan Center, Edison  
New Jersey 08837  
T: 732 512 1818  
Toll Free: 1 800 513 8453  
F: 732 512 1881

#### NEW YORK

**DOBKIN TILE & STONE**  
51 Benbro Drive  
Buffalo (Cheektowaga)  
New York 14225  
T: 716 684 1200  
Toll Free: 1 800 759 1414  
F: 716 684 1294

#### OREGON

**THOMPSON TILE & STONE**  
3549 NW Yeon Ave.  
Portland  
Oregon 97210  
T: 971 803 7551  
Toll Free: 1 800 827 4092  
F: 971 319 6975

#### WISCONSIN

**LEXCO TILE & STONE**  
1616 S. 108th Street,  
Milwaukee  
Wisconsin 53214  
T: 414 771 2900  
Toll Free: 1 800-242-2249  
F: 414 771 9153

#### WASHINGTON

**THOMPSON TILE & STONE**  
3900 East Alki,  
Spokane  
Washington 99208  
T: 509 309 3476  
Toll Free: 1 800 827 2555  
F: 509 534 5218

711 S. Fidalgo Street,  
Seattle  
Washington 98108  
T: 206 900 7327  
Toll Free: 1 800 827 4093  
F: 206 294 5933

575 Strander Blvd.,  
Tukwila  
Washington 98188  
T: 206 575 7976  
F: 206 575 7484

**FLEXTILE LTD.**   
**MANUFACTURING PLANTS**  
[www.flextile.net](http://www.flextile.net)

**TORONTO** (Head Office)  
111 Royal Group Crescent Unit A  
Vaughan, ON L4H 1X9  
Phone: (416) 255-1111 | 1-800-699-3623  
Fax: (416) 255-1729

**BURNABY**  
2969 Lake City Way | Burnaby  
British Columbia | V5A 2Z6  
T: 604 420-4914 | Toll Free: 1 888 236 4486  
F: 604 420-0936

CANADA-US BRANCH LIST DATE REV:12032020

Toutes les ventes et transactions sont soumises à nos conditions générales de vente qui sont disponibles sur notre site.

**olympiatuiles+pierres®**

